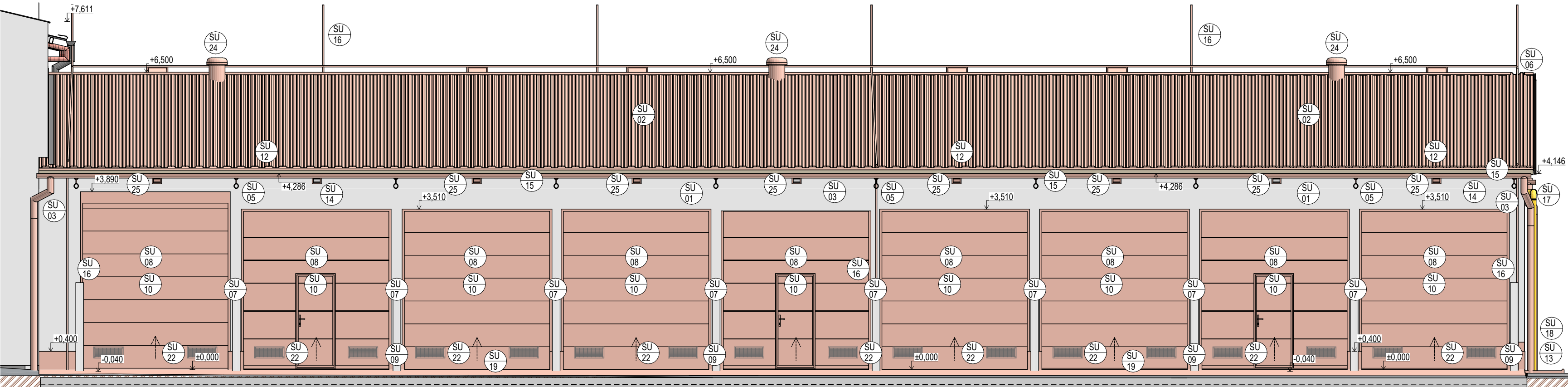
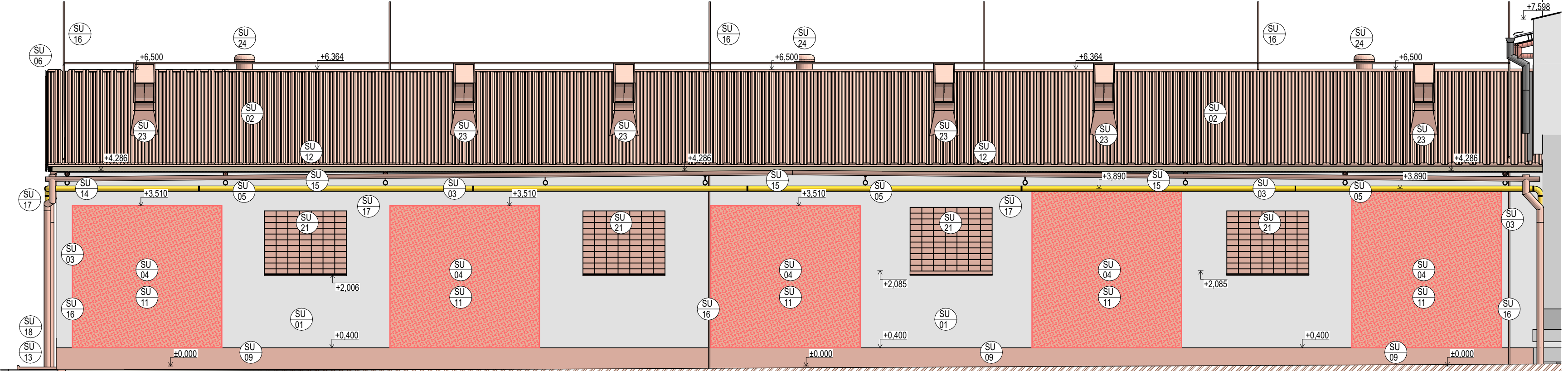


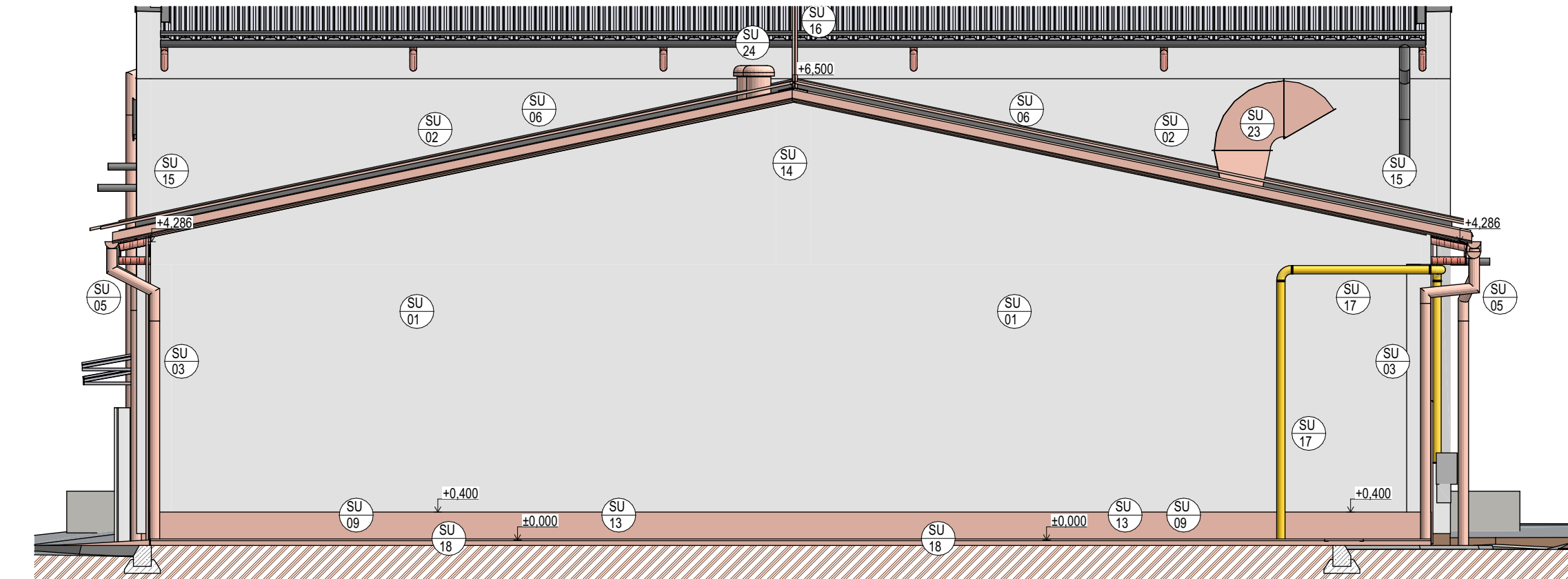
JIHOZÁPADNÍ POHLED



SEVEROVÝCHODNÍ POHLED



JIHOVÝCHODNÍ POHLED




LEGENDA NOVÝCH PRACÍ

- SU 01 VYSRAVENÍ NESOUDRŽNÝCH ČÁSTÍ, PŘÍPADNÉ DOPLNĚNÍ A SROVNÁNÍ POVRCHU
VÁPENOCEMENTOVOU OMÍTKOU, NOVÁ SILIKONOVÁ OMÍTKA (ODSTÍN STEJNÝ JAKO
U OBJEKTU S002 - AUTOMYVÁRNY)
- SU 02 MONTÁŽ NOVÉHO TRAPÉZOVÉHO PLECHU
- SU 03 MONTÁŽ NOVÉHO OKAPOVÉHO SYSTÉMU Z POZINKOVANÉHO LAKOVANÉHO
PLECHU
- SU 04 ZAZDĚNÍ STÁVAJÍCÍCH OTVORŮ - OTVORŮ PRO
VRATA PÓROBETONOVÝM ZDÍVEM
- SU 05 OCHRANNÝ NÁTĚR STÁVAJÍCÍCH PŘÍHRADOVÝCH VAZNIKŮ, 2x ZÁKLADNÍ (ANTIKOROZNÍ)
NÁTĚR, 1x VRCHNÍ NÁTĚR
- SU 06 NOVÉ OPLECHOVÁNÍ U PŘESAHU STŘECHY
- SU 07 VYZDÍVKA ČELA STÁVAJÍCÍCH OCELOVÝCH RÁMŮ PÓROBETONOVÝMI
TVÁRNICEMI 50 - 100 mm, SVÁZÁNÍ SE STÁVAJÍCÍM OBEZDĚNÍM (PŘEDPOKLAD)
- SU 08 MONTÁŽ SEKČNÍCH VRAT (VYBRANÉ Z INTEGROVANÝMI DVEŘEMI)
- SU 09 NOVÁ MARMOLITOVÁ OMÍTKA V SOKLOVÉ ČÁSTI OBJEKTU, VČETNĚ PŘÍPADNÉHO VYROVNÁNÍ,
BUDE PROVEDEN HYDROFOTNÍ NÁTĚR DO VÝŠKY SOKLU
- SU 10 MONTÁŽ POMOCNÉHO OCELOVÉHO RÁMU PRO UCHYCENÍ VRAT
- SU 11 PŘETAŽENÍ CEMENTOVÁLNÍM LEPIDLEM + VLOŽENÍ SKLOTEXILNÍ, VÝZTUŽNÉ SÍTOVINY
(U NOVÉHO ZDIVA, PŘETAŽENÍ SÍTOVINY MIN. 0,75 m DO STRAN)
- SU 12 OCHRANNÝ NÁTĚR DŘEVĚNÝCH VAZNIC UMÍSTĚNÝCH NA STŘEŠNÍCH VAZNICÍCH
(PROTI PLÍSNÍM, HMYZU A HOUBÁM)
- SU 13 VLOŽENÍ NOPOVÉ FOLIE KE STÁVAJÍCÍMU ZDÍVU + ŠTĚRKOVÁ VRSTVA cca 500x400 mm OBALENO
GEOTEXTILIÍ
- SU 14 MONTÁŽ OSTATNÍCH PRVKŮ NA FASÁDU OBJEKTU (KAMEROVÝ SYSTÉM,
ELEKTROINSTALACE, ATO...)
- SU 15 OSAZENÍ NOVÝCH VENKOVNÍCH SVÍTEL NA ŘEŠENOU FASÁDU OBJEKTU
- SU 16 NOVÝ HROMOSVODNÝ SYSTÉM - VEDENÍ, JÍMACÍ TYČE, SVODY
- SU 17 PROVEDENÍ OCHRANÉHO NÁTĚRU PLYNOVODNÍHO POTRUBÍ (ŽLUTOU BARVOU)
- SU 18 POKLÁDKA BETONOVÉ DLAŽBY 500x500x50 mm PŘÍRODNÍ, TVOŘÍCÍ OKAPOVÝ
CHODNÍK, CHODNÍK BUDE OHRANIČEN ZAHRADNÍM OBRUBNÍKEM
- SU 19 NOVÁ ZPEVNĚNÁ ASFALTOVÁ PLOCHA VČETNĚ PODKLADNÍCH VRSTEV
DO HLUBKY CCA 500 mm
- SU 19 NANESENÍ BITUMENOVÉ SMĚSI PRO SPOJE NA ASFALTOVÝCH
VOZOVKÁCH (NAPŘ. TOK PLAST)
- SU 20 NOVÝ BETONOVÝ OBRUBNÍK ZAHRADNÍ 1 000x200x50, ŠEDÝ
- SU 21 INSTALACE NOVÝCH SKLENĚNÝCH LUXFER
- SU 22 PŘÍRODNÍ OTVOR V PRŮMYSLOVÝCH VRATECH, OPATŘEN MŘÍŽKOU
- SU 23 VÝFUKOVÝ OBLOUK PRO ODVOD VZDUCHU, OPATŘEN MŘÍŽKOU
- SU 24 VENTILAČNÍ TURBÍNA PRO ODVĚTRÁNÍ PODSTŘEŠNÍHO PROSTORU
- SU 25 VĚTRACÍ FASÁDNÍ MŘÍŽKA 150x150 mm

- NOVÉ KONSTRUKCE
- NOVÉ ZAZDĚNÉ OTVORY

! VEŠKERÁ PRÁVA VYHRAZENA, TATO DOKUMENTACE JE
AUTORSKÝM DÍLEM A MŮŽE BÝT UŽITA VÝHRADNĚ K ÚČELU NA
NÍ UVEDENÉMU A SMLUVNĚ DOHODNUTÉMU MEZI AUTOREM A
OBJEDNATELEM

±0,000 = 1.NP

NÁZEV PROJEKTU "OPRAVA ŘADOVÝCH GARÁŽÍ, Areál technických služeb Kroměříž"			GARANT projekt s.r.o. Starkova 103/18, 602 00 Brno IČ: 04722845, DIČ: CZ04722845 E-mail: info@garantprojekt.cz mob.: 608 213 528 web: garantprojekt.cz	
MÍSTO STAVBY Kaplanova 2959, 767 01 Kroměříž Parcela č. st. 5953.; k.ú. Kroměříž [674834]				
INVESTOR Kroměřížské technické služby, s.r.o., Kaplanova 2959, 767 01 Kroměříž				
OBJEKT S003				
ČÁST PROJEKTU ARCHITEKTONICKO STAVEBNÍ ŘEŠENÍ - NS		D.1.1		
NÁZEV POHLEDY - NOVÝ STAV		ČÍSLO NS04		